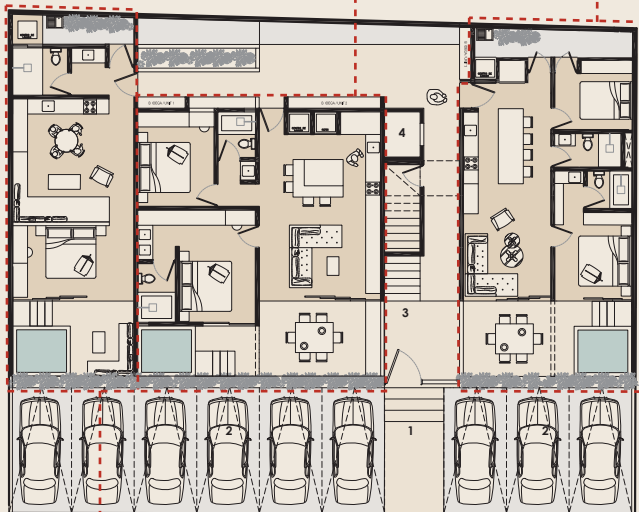


Ground Floor / 3 Units

106.50 m² - 2 bedrooms

101.50 m² - 2 bedrooms

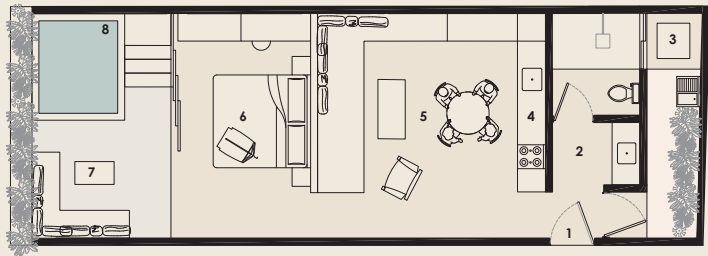


77.20 m² - 1 bedroom

- 1.- Main Access
- 2.- Parking
- 3.- Stairs
- 4.- Elevator

Unit 1

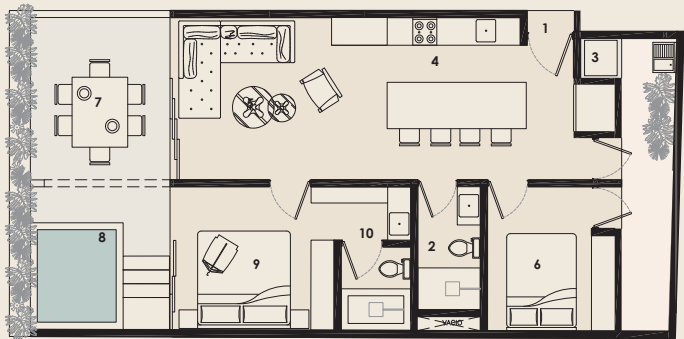
77.20 m² / 830.95 ft²



- 1.- Access
- 2.- Bathroom
- 3.- Laundry
- 4.- Kitchen
- 5.- Dinning - Living
- 6.- Bedroom
- 7.- Terrace
- 8.- Plunge pool

Unit 2 . Patio

101.50 m2 / 1092.50



- 1.- Access
- 2.- Bathroom
- 3.- Laundry
- 4.- Kitchen - Dining
- 5.- Living
- 6.- Bedroom
- 7.- Terrace
- 8.- Plunge pool

Unit 4

106.50 m2 / 1,146.35 ft2



- 1.- Access
- 2.- Bathroom
- 3.- Laundry
- 4.- Kitchen
- 5.- Living
- 6.- Bedroom
- 7.- Terrace
- 8.- Plunge pool
- 9.- Master Bedroom
- 10.- Walk in closet & Bathroom